

ZASNOVA MODELA DOLOČANJA ODPIRANJA GOZDOV Z GOZDNIMI CESTAMI ZA POTREBE GOZDNOGOSPODARSKEGA NAČRTOVANJA

Janez Krč, Jurij Beguš



Univerza v Ljubljani
Biotehniška fakulteta

Oddelek za gozdarstvo
in obnovljive gozdne vire



ZAVOD za GOZDOVE
SLOVENIJE

VSEBINA

- Dosedanji pristop
- Obseg gradnje in rekonstrukcije gozdnih cest
- Modeli presoje potreb po odprtosti gozda
- Zasnova modela za določanje potreb po odpiranju
- Primer GGO Kočevje
- Zaključki



SISTEM NAČRTOVANJA ODPIRANJA GOZDOV Z GOZDNIMI CESTAMI

- Pravidnik o gozdnih prometnicah (3. člen)
 - Okvirno
 - z določitvijo prednostnih območij
 - Podrobno
 - V okviru izdelave elaborata ničelnic
- Zakon o gozdovih
 - V GGO se v “prostorskem delu prikaže zasnova gozdne infrastrukture...” (10. člen);
 - V GGE “se izdelata pregled in zasnova gozdne infrastrukture...” (11. člen);
 - Okviri za gradnjo v 37. členu



DOSEDANJI PRISTOPI CELOSTNEGA ODPIRANJA

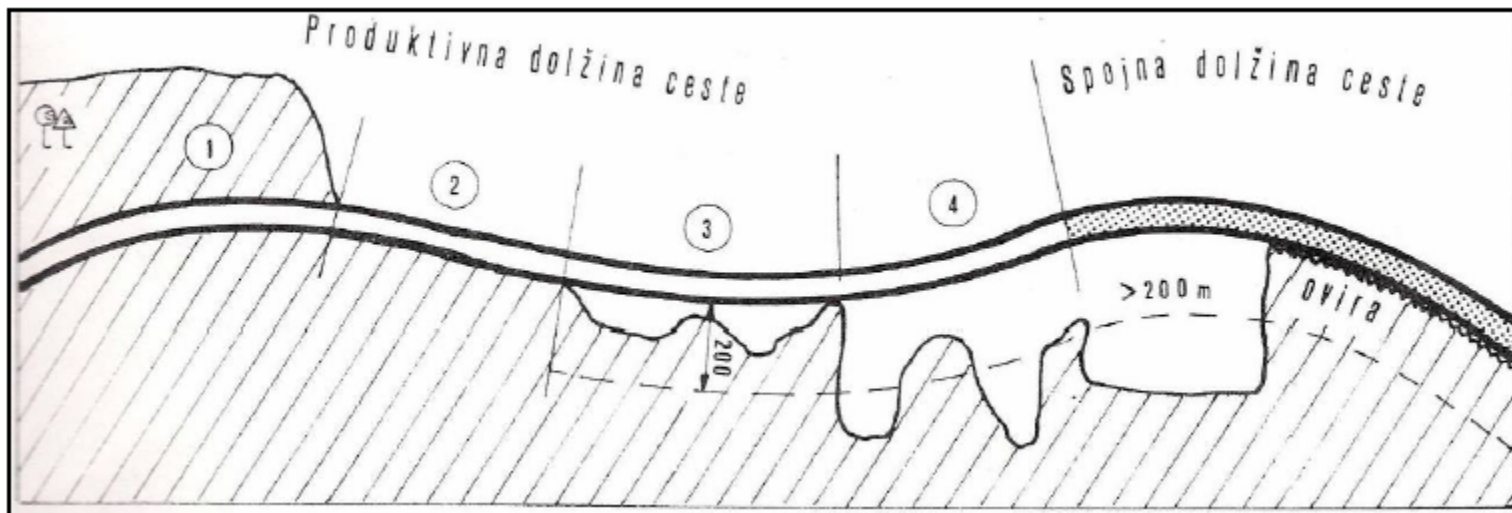
- Perspektivni programi celostnega odpiranja (npr. Kočevje, Tolmin,...);
 - Mnenje nekaterih, da so nerealni, vendar
 - Zaprta področja so bila in so tudi sedaj
- Programi odpiranja na ravni GGE
 - Zaris tras v karte GGE
 - Zaradi postopkovnih zahtev ukinjeno;
- Program odpiranja na ravni GGO
 - Posamezne trase in prioritete



GRADNJA IN REKONSTRUKCIJA GOZDNIH CEST V LETU 2009 (V METRIH)

Območna enota	Zasebni gozd		Državni gozd		Skupaj	
	N	R	N	R	N	R
Tolmin	3.500				3.500	
Bled	584		1.503		2.087	
Kranj	3.006		1.110	613	4.116	613
Ljubljana	640				640	
Postojna						
Kočevje	1.400				1.400	
Novo mesto				1.917		1.917
Brežice			5.170		5.170	
Celje						
Nazarje	6.560				6.560	
Slovenj Gradec	2.538	920	1.375		3.913	920
Maribor						
Murska Sobota		20.750		1.850		22.600
Sežana						
SKUPAJ	18.228	21.670	9.158	4.380	27.386	26.050
Leto 2008	12.895	6.700	10.408	18.575	23.393	25.457
Indeks 09/08	1,41	3,23	0,88	0,24	1,17	1,02

PRODUKTIVNA VS. SPOJNA DOLŽINA



Produktivna dolžina ceste:

1. Cesta vodi skozi gozd
2. Cesta vodi ob gozdu
3. Gozd < 200m od ceste – do gozda ni ovira za spravilo lesa
4. Negrozdni pas > 200m, vendar krajši od 200m

Dobre (1995)



RAZLIČICE PRIMARNE ODPRTOSTI

1. Obstoječa primarna klasična odprtost
=obstoječa primarna gozdarska cestna infrastruktura
2. Minimalna potrebna primarna klasična odprtost
=vezana na širše področje (reliefne enote), za potrebe strateškega načrtovanja
= min. cilj za določeno razdobje z vidika racionalnega gospodarjenja
3. Načrtovna primarna klasična odprtost
= vezana na širše področje (reliefne enote) – kot orientacija za dograjevanje gozdnih cest določenega GG območja – v sklopu načrtovanja gozdarskih transportnih sistemov
4. Ciljna primarna klasična odprtost
= določena na ravni GGE kot končen cilj odpiranja – tesno povezana na tehnologijo pridobivanja lesa in reliefne razmere GGE, uporaba pri taktičnem načrtovanju in raziskavah odpiranja gozdov
5. Optimalna primarna klasična odprtost
= merilo: min. skupni stroški pridobivanja lesa)

RK	Ciljna gostota [m/ha]
< 5	0
5-8	15
9-11	20
>12	25

(Pentek 2002)

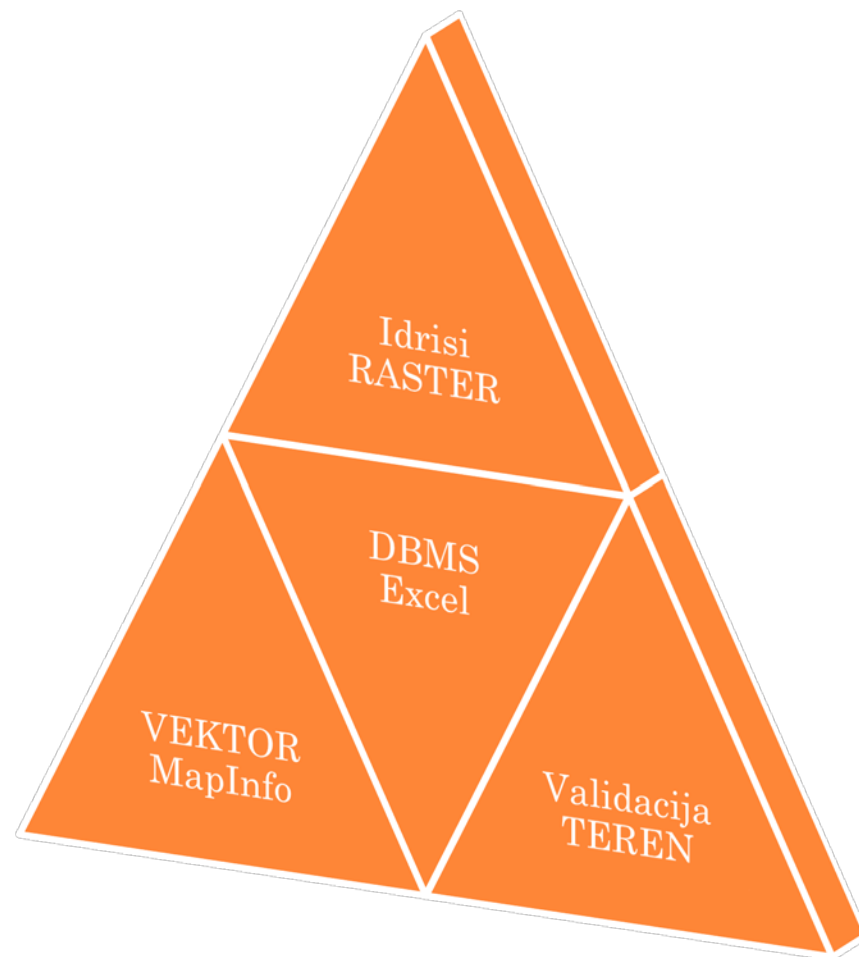


NEKATERI VPIVNI DEJAVNIKI NA GOSTOTO GOZDNIH CEST

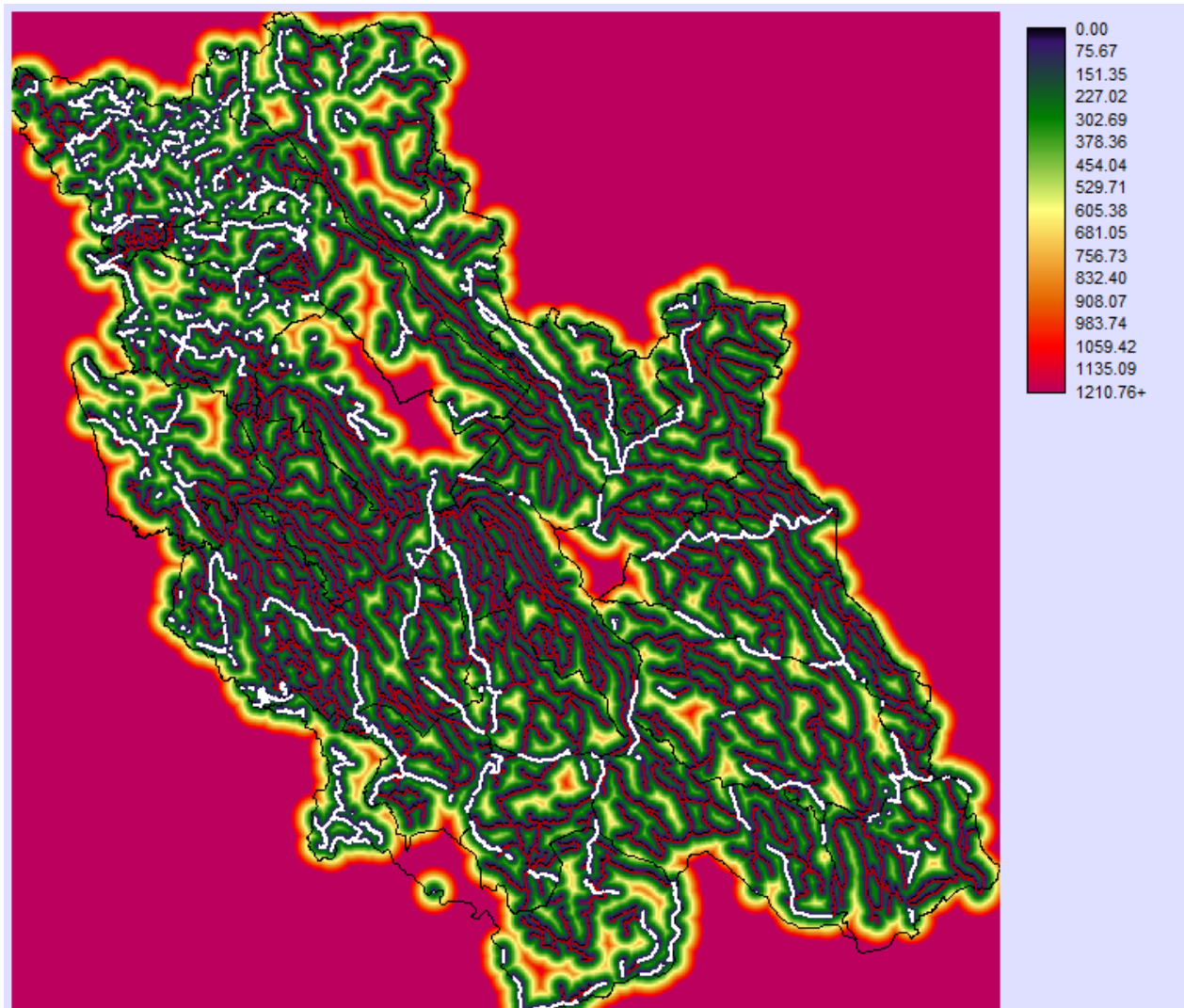
- Stroški gradnje in vzdrževanja gozdnih cest
- Boniteta rastišč
- Spravine razdalje
- Tehnologija sečnje in izdelave
- Oblike spravila lesa
- Sestojne strukture
- Reliefne posebnosti
- Stroški gradnje in vzdrževanja sekundarnih prometnic
- Omejitve in potrebe, ki izhajajo iz ekoloških in socialnih funkcij gozda
- ...



ORODJA ZA IZDELAVO MODELA DOLOČANJA ODPIRANJA GOZDOV Z GOZDNIMI CESTAMI



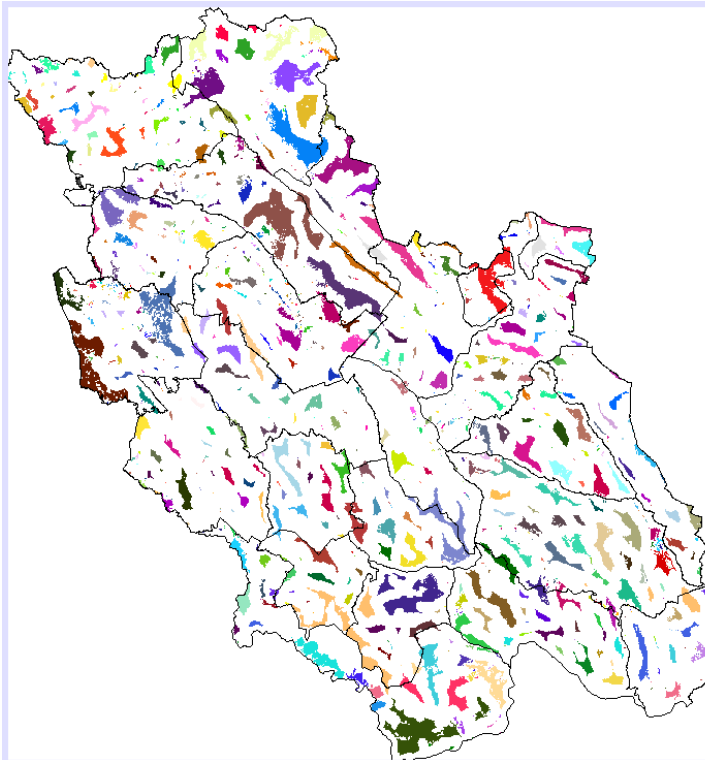
ODDALJENOST OD PROMETNIC



IZLOČENE POVRŠINE, GGO KOČEVJE (>300M)

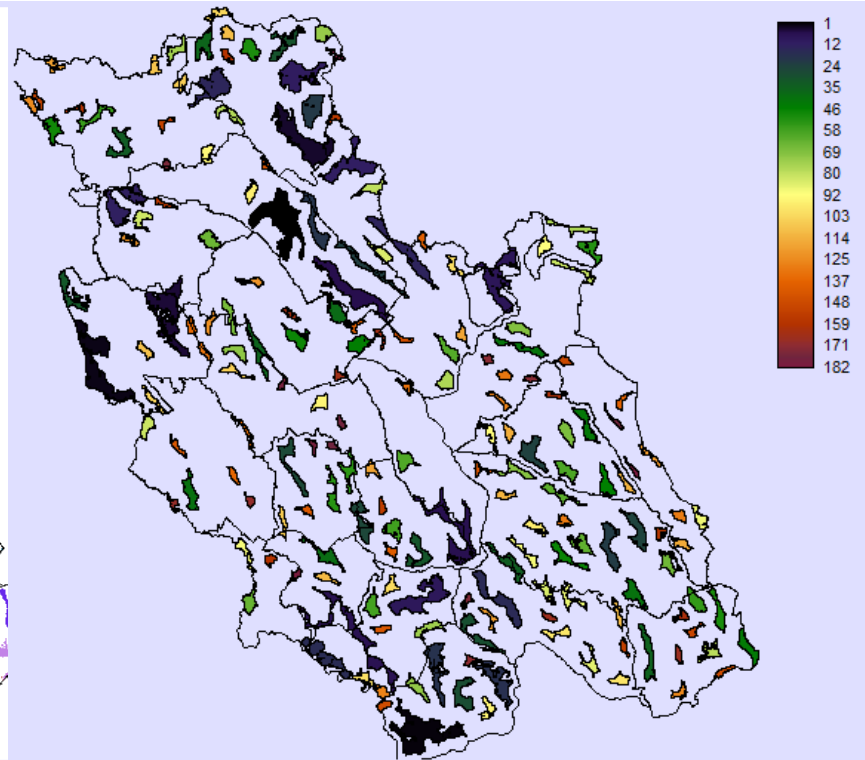
VSE

Število površin = 1069

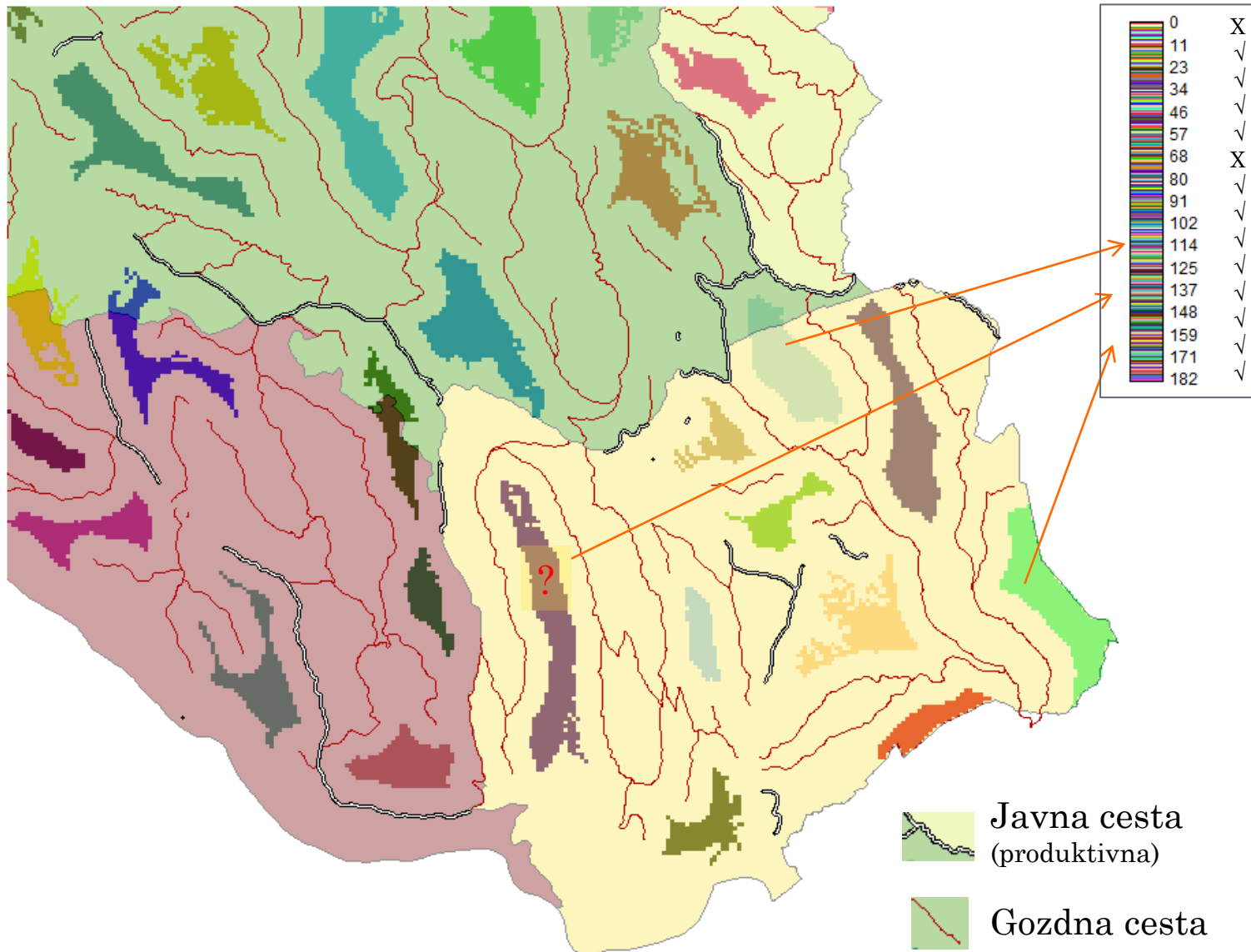


MIN 30HA

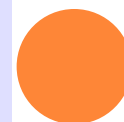
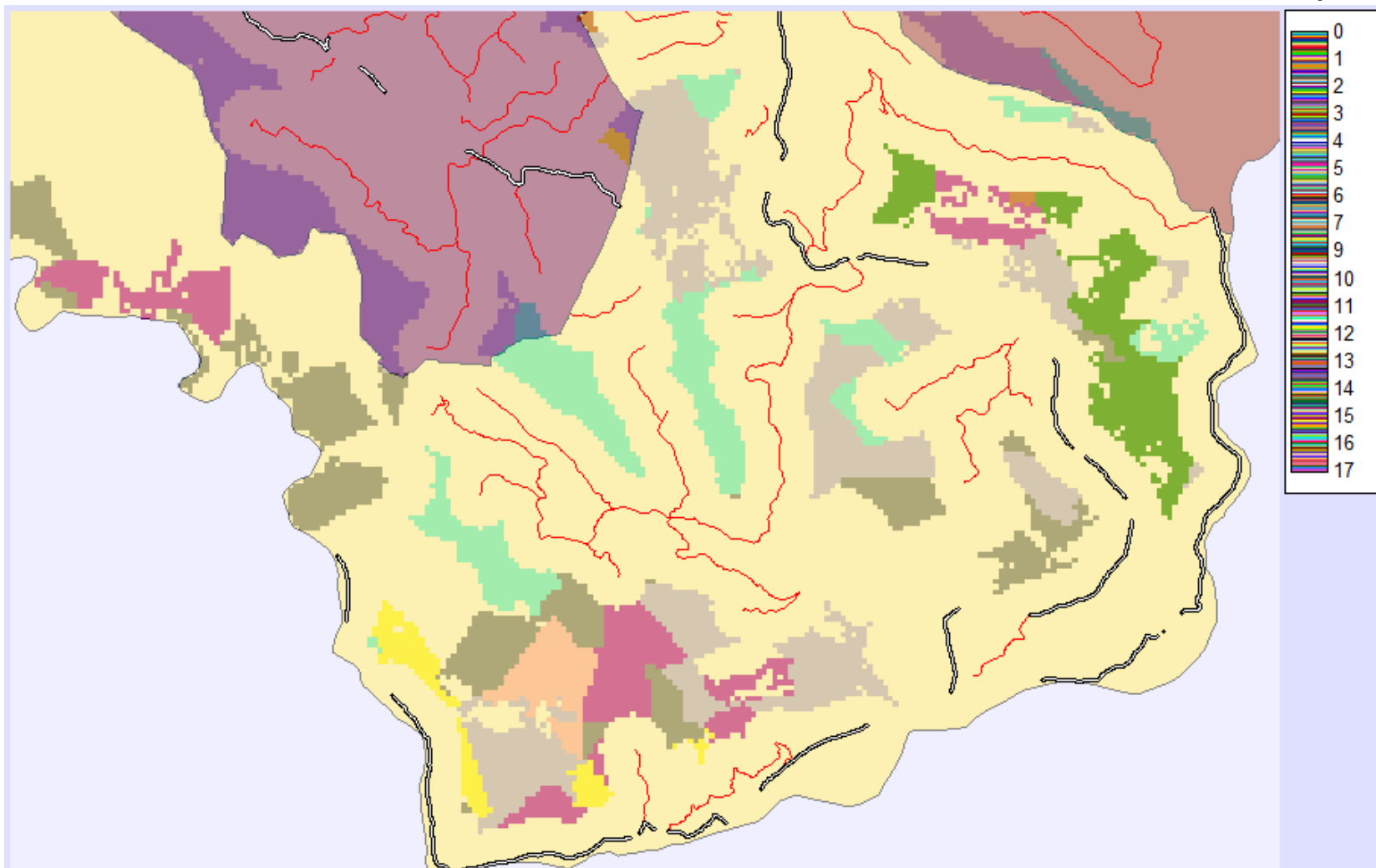
Število površin = 182



PREPOZNAVANJE POSAMEZNIH PREDELOV NEODPRTIH GOZDOV



BONITETA RASTIŠČ (RK)



PRESOJA PO GGE -



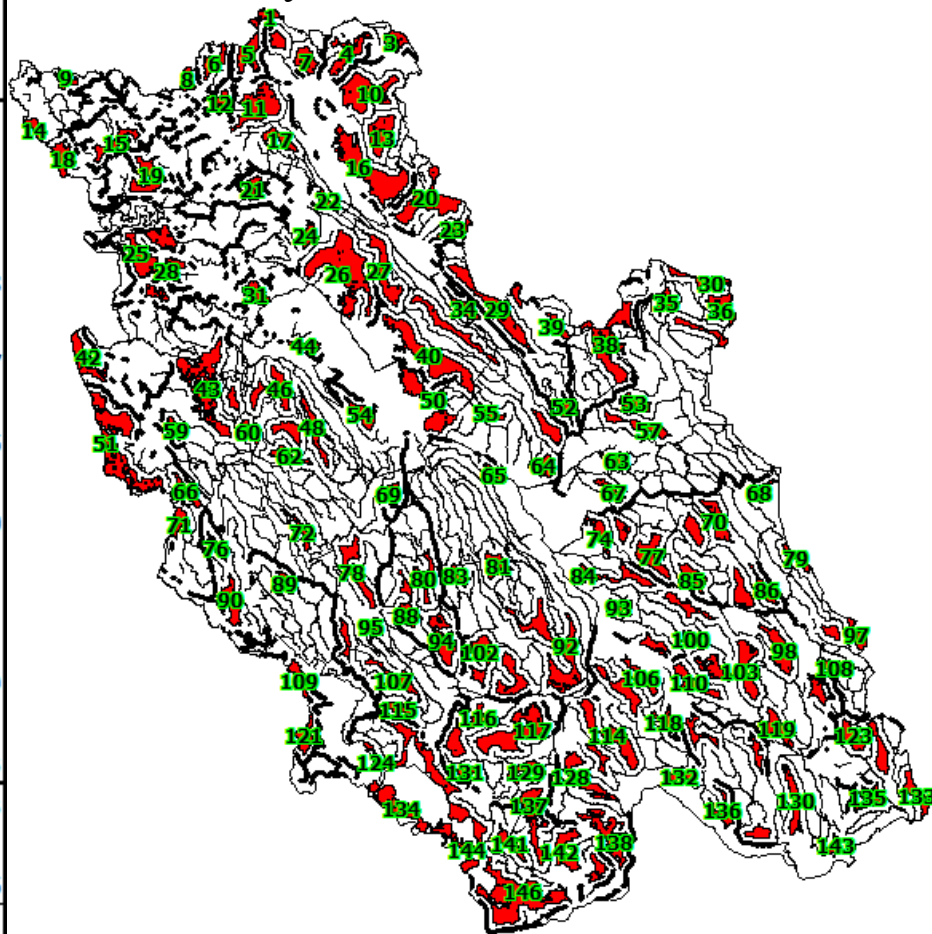
ST	RK, podatki o površinah [ha]								Ceste		
	1	3	5	7	9	11	15	17	KM	Dovozna	Skupaj
1	0	0	0	0	144,75	444,5	0	0	11,79	0,3	12,09
2	61	0	97,25	111,5	187,25	63	55,25	0	9,52	0,3	9,82
3	0	0	0	61,75	176,5	300,25	0	0	10,46	0,3	10,76
4	12,75	0	0	0	111,75	366	0	0	9,56	0,3	9,86
5	0	0	0	84,75	162,25	203,75	0	0	8,59	0,3	8,89
6	0	0	0	0	76,5	357,5	0	0	8,68	0,3	8,98
7	0	0	0	0	250,75	180,25	0	0	8,62	0,3	8,92
8	0	0	8,5	75,25	207	136,25	0	0	8,12	0,3	8,42
9	0	0	0	0	52,75	323,75	0	0	7,53	0,3	7,83
10	0	0	0	11,25	271,25	90,25	0	0	7,40	0,3	7,70
11	0	0	0	0	91,25	219,5	0	0	6,22	0,3	6,52
12	0	0	0	0	24,5	285	0	0	6,19	0,3	6,49
13	0	0	53,75	101,5	121,5	1,75	0	17,5	5,23	0,3	5,53
14	0	0	7,5	0	61,25	219,5	0	0	5,73	0,3	6,03
15	0	0	0	0	50,75	222,75	0	0	5,47	0,3	5,77
16	0	0	0	0	54,5	194,25	0	0	4,98	0,3	5,28
17	93,25	0	97,25	36,75	0	0	0	0	2,01	0,3	2,31
18	0	3	5,5	23,5	42,5	15,25	0	137	5,02	0,3	5,32
19	0	0	0,5	0	130	82,25	5,25	0	4,38	0,3	4,68
20	36,75	0	4,75	0	37,75	117	0	0	3,17	0,3	3,47



POVZETEK NA RAVNI OBMOČNE ENOTE

min 30 ha				
RK	Št.celic	Površina [ha]	Ciljna gostota [m/ha]	Novih cest [km]
1	1596	399		
2	0	0		
3	21	5,25		
4	0	0		
5	3405	851,25	15	12,8
6	0	0		
7	3384	846	15	12,7
8	0	0		
9	22127	5531,75	20	110,6
10	0	0		
11	44595	11148,75	20	223,0
12	0	0		
13	0	0		
14	0	0		
15	625	156,25	25	3,9
16	0	0		
17	853	213,25	25	5,3
				368,3
Dovozne ceste:		182		54,6
Skupaj predvideno novih cest				423

OE Kočevje



PREDVIDENE IZBOLJŠAVE MODELA ZA DOLOČANJE ODPIRANJA GOZDOV Z GOZDNIMI CESTAMI

- Vključiti reliefne posebnosti (npr. prepoznavanje grebenskih točk oz. razlesnic)
- Izločiti varovane predele (različna stopnja varovanja!)
- Dopolniti modelno diferencirano vrednotenje odprtosti na različnih matičnih podlagah
- Vključiti smer spravila lesa (krajše pod ; daljše nad cesto – razen pri žičnici)
- Ralikovati določevanje najmanjše neodprte površine glede na boniteto rastišča
- Presoja funkcij gozda z vidika ciljne gostote gozdnih cest
- Določevanje prioritete glede na dejansko dostopnost (javne kolovozne poti!)
- Izdelava modula za optimiranje gostote (npr. stroški sečnje in spravila lesa : stroški gradnje gozdnih cest.



13. in 14. april 2011

XXVIII. gozdarski študijski dnevi

Hvala za
pozornost



DECEMBER 2005

